

インターネットとは

インターネットとは・・・

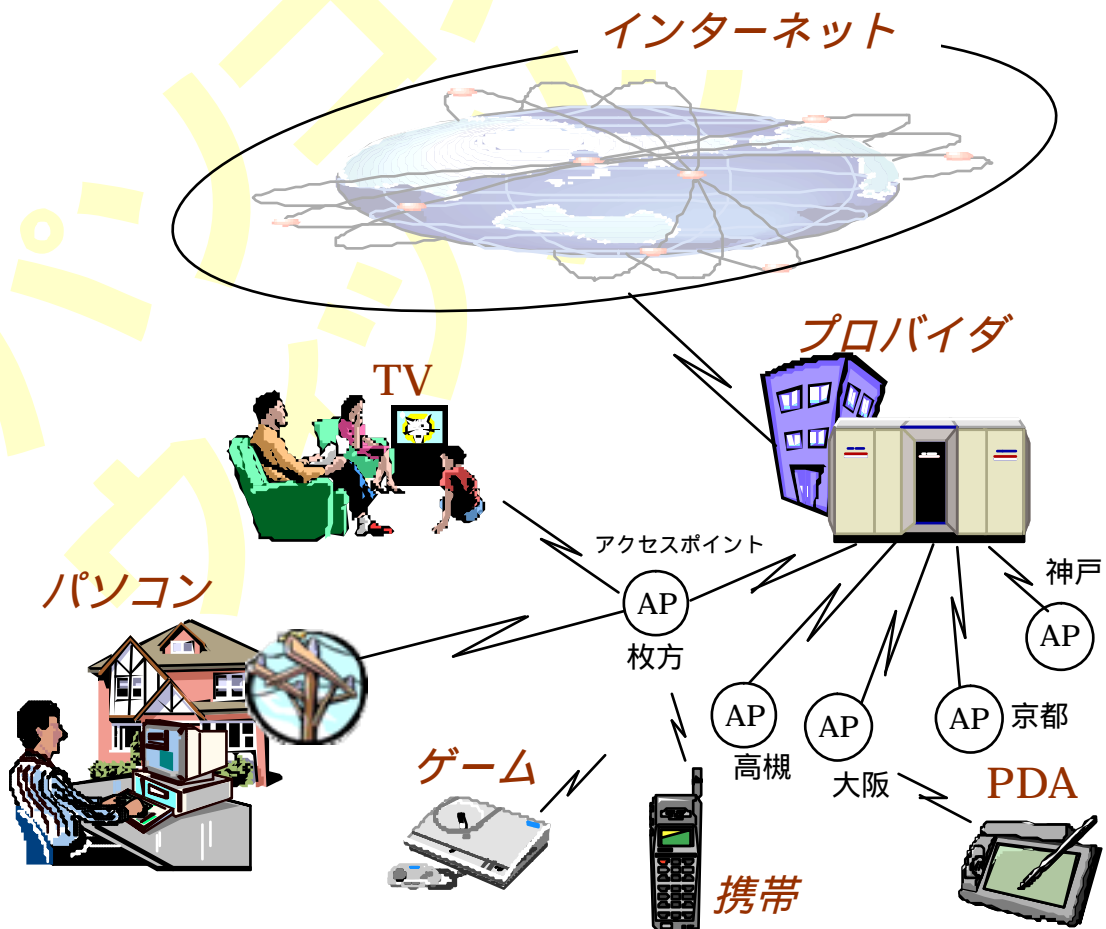
世界中にあるLANなどのネットワークをお互いにつなげて、世界規模でデータのやり取りをできるようにしたネットワークです。

利用上の注意

インターネットは全体を管理する組織がありません。また、世界中をつないだ公共の場であるゆえに、国も言葉も法律も道徳もすべて異なります。個人のモラルに頼っているのが現状です。

利用方法

家庭のコンピュータからインターネットに接続するためには、プロバイダという接続サービスを提供している業者を利用します。



インターネット への接続

接続方法

接続に必要な物：パソコン、ケーブル、アダプター*1(接続の種類で異なります)

*1 アナログ回線・・・モデム、デジタル回線・・・ターミナルアダプター

接続形態

回線種類	スピード	維持費
A D S L	1.5-40MB	2,500-3,800 円/月
C A T V (ケーブルテレビ)	10-20MB	6,300 円/月
光ケーブル	100MB	4,500-7,500 円/月

維持費はN T T / プロバイダの契約内容により若干異なります。

上記以外に機器代(2万円~3.5万円程度)+設定/工事費用(1万円程度)が必要です。

ユーザー名とパスワード

プロバイダのコンピュータに接続する際、契約者である認証を受けるために必要です。

ユーザー名(I D) : ユーザー名は、ネットワークを利用する場合に利用者を識別するためのもので、銀行口座番号と同様に他人と同じユーザー名をつけることはできません。

パ ス ワ ー ド : パスワードは、キャッシュカードの暗証番号にあたるものです。人に知られたり、盗まれたりしないように注意しなければなりません。

インターネットで利用できるサービス

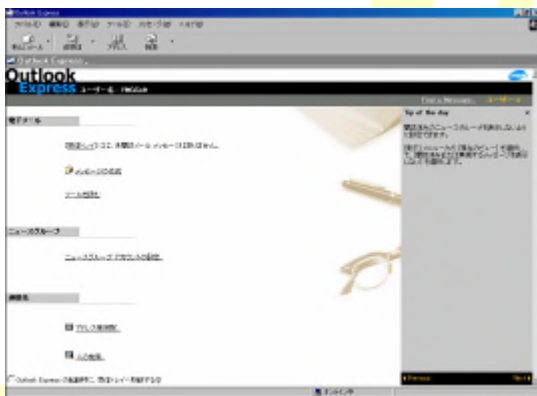
【ホームページ閲覧】



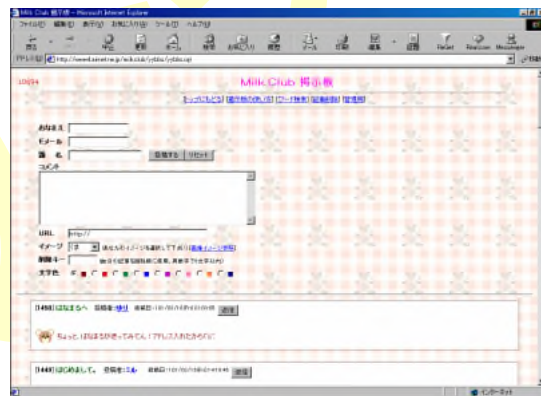
【ホームページの公開】



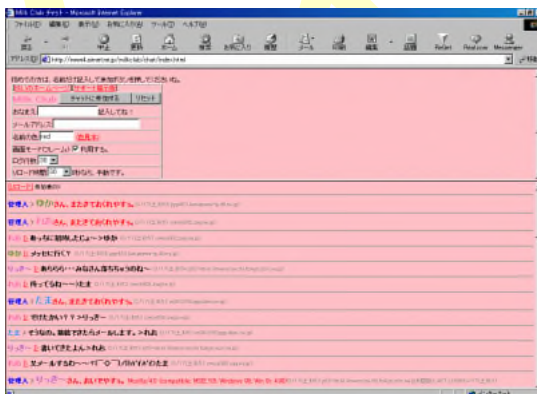
【電子メール】



【掲示板】



【チャット】



【ストリーミングメディア】



その他、【ファイル転送】や【ネットゲーム】なども可能。

WWW を利用する

ことばの説明

W W W・・・ワールドワイドウェブ(世界中にはりめぐらされたくもの巣)

ブラウザ・・・ホームページを閲覧するためのアプリケーションソフト

U R L・・・ホームページの場所(アドレス)



ネットサーフィン・・・次から次へとホームページをたどっていくこと

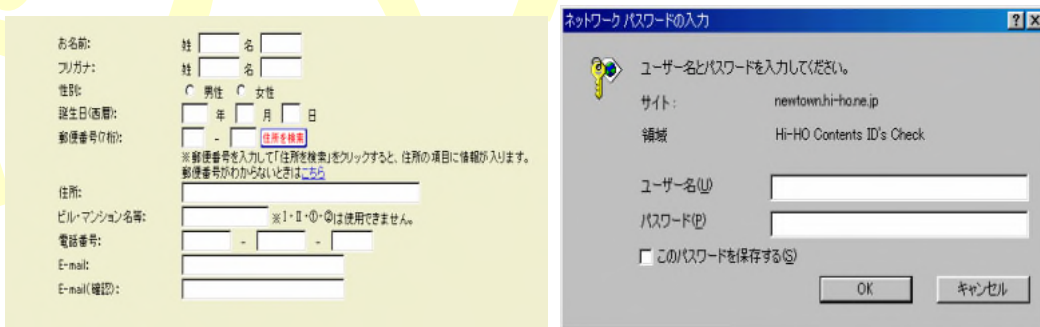
検索サービス・・・目的別にページを探してくれるサービス

WWWの利用で注意すべきこと

インターネットは基本的に無料ですが、時々有料で扱われているものがあります。

購入商品が明らかでないホームページで、クレジット(VISA, JCBなど)のカード番号を入力しない。

どこが運営しているホームページが明らかでない場合、住所・氏名・メールアドレスなどプライバシーに関わる情報を入力しない。



ホームページ上で、『ここをクリックすると簡単接続』などの案内で、ダウンロードしたプログラムを動作させると、国際電話/Q2電話などで接続し、高額な通話料金が請求されることがあります。

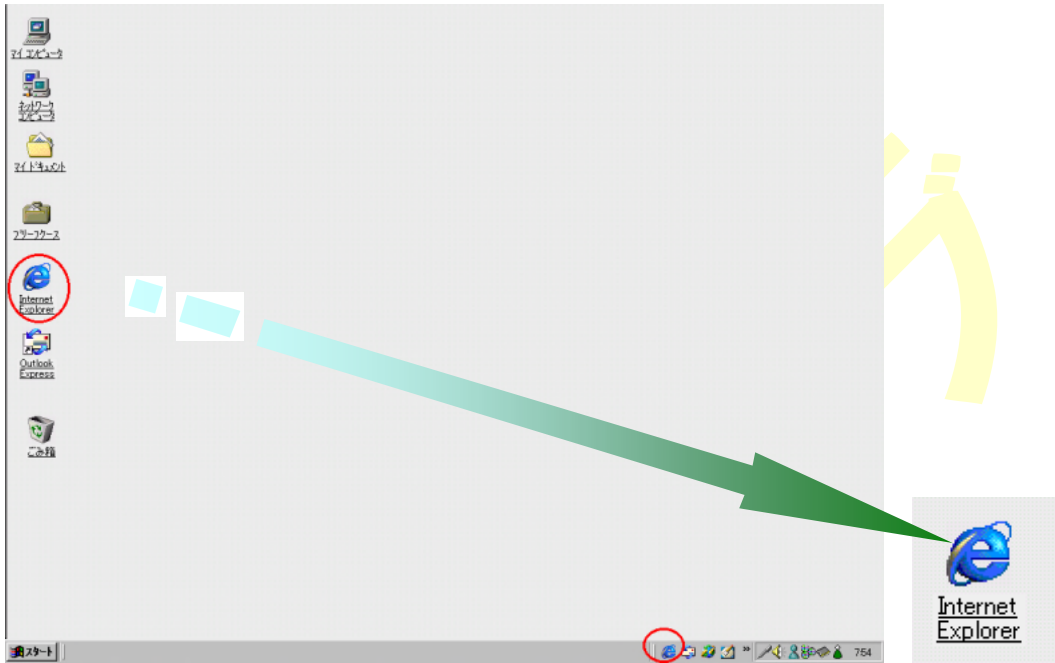
有料ページの例)

音楽情報、占い、新聞検索、オンライン小説、アダルト情報など

(例: 占い `http://www.proya.ne.jp/tarotcard/`)

ブラウザの起動と終了

Internet Explorer (インターネット エクスプローラー) の起動



Internet Explorer (インターネット エクスプローラー) の終了



ブラウザの基本操作

Internet Explorer (インターネット エクスプローラー) の基本画面







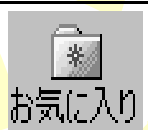
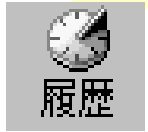




Internet Explorer (インターネット エクスプローラー) の基本操作



マウスポインタが手の形になる場所で
クリックするとそのページにジャンプ

ツールバー基本ボタンの説明

 <p>戻る</p>	<p>《戻る》ボタン ひとつ前に表示していたページに戻ります。 右の をクリックすると、戻り先を選ぶことも出来ます。</p>
 <p>進む</p>	<p>《進む》ボタン 先に《戻る》ボタンを使用した後で次のページに進みます。 右の をクリックすると、進み先を選ぶことも出来ます。</p>
 <p>中止</p>	<p>《中止》ボタン 呼び出しているページの表示を中止します。</p>
 <p>更新</p>	<p>《更新》ボタン 頻繁に更新されるページの最新情報を表示したいときや、画像が適切に表示されなかったときにクリックします。</p>
 <p>ホーム</p>	<p>《ホーム》ボタン ブラウザを起動させた時にスタートページに戻ります。</p>
 <p>検索</p>	<p>《検索》ボタン 検索バーを表示するときにクリックします。検索バーを使用すると、検索サービスを選択してインターネット上のページを検索できます。</p>
 <p>お気に入り</p>	<p>《お気に入り》ボタン お気に入りバーを表示するときにクリックします。お気に入りバーには、頻繁に訪れる Web サイトなどを登録できます。</p>
 <p>履歴</p>	<p>《履歴》ボタン 今までに表示させたことがある Web ページのアドレスの一覧を表示します。</p>
 <p>メール</p>	<p>《メール》ボタン メールソフトを起動させるときにクリックします。</p>
 <p>印刷</p>	<p>《印刷》ボタン 表示している Web ページを印刷するときをクリックします。</p>

ホームページの検索基本

ホームページの検索方法は大きく3通りあります。

分類別に階層をたどる

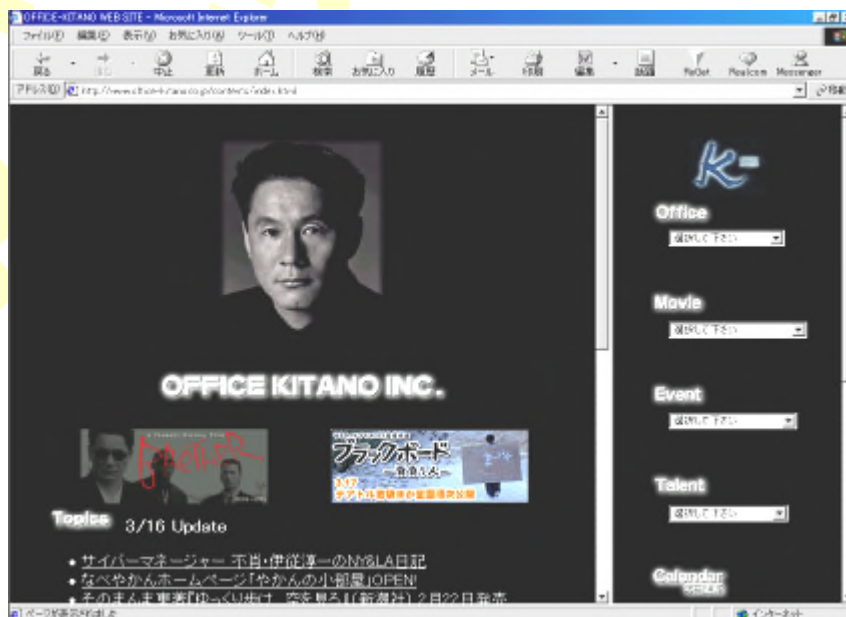
このスクリーンショットは、Yahoo! Japanの検索結果ページを示しています。左側には「Yahoo!カテゴリ」のリストがあり、「お笑い (304) NEW」が赤い円で囲まれています。右側には「お笑い」のサブカテゴリがリストアップされており、こちらも「お笑い (304) NEW」が赤い円で囲まれています。赤い矢印は、このリンクがクリックされたことを示しています。

分類項目をたどっていくことで目的のページを表示させる。

エンターテイメント 芸能人 お笑いをクリックする

このスクリーンショットは、「お笑い」カテゴリの検索結果を示しています。リストの最初の項目「オフィス北野 - ビートたけしの所属事務所」が赤い円で囲まれています。赤い矢印は、このリンクがクリックされたことを示しています。

さらに分類項目を ビートたけし@ オフィス北野 とたどっていくことで目的のページを表示させる。

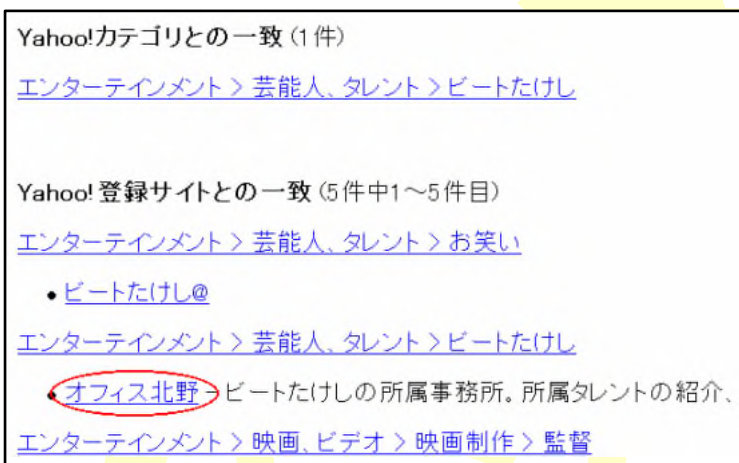


キーワードによる検索



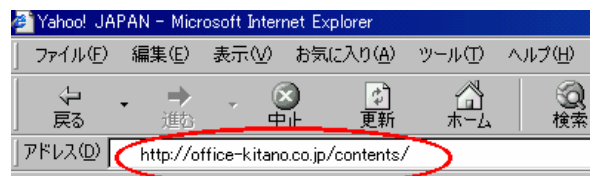
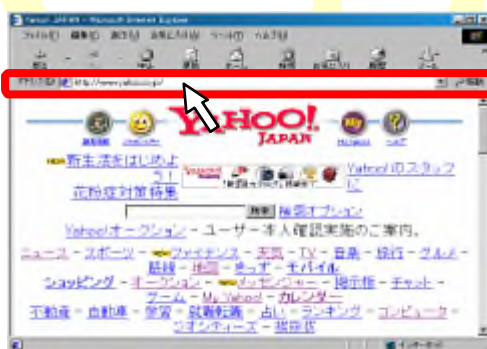
キーワードをもとに目的のページを探し出す。

キーワード入力欄に『北野武』と入力し、検索ボタンをクリックする。



『北野武』という言葉を含むホームページが検索結果として表示される。

アドレス（URL）の直接入力



アドレスバーをマウスでクリックすると現在のアドレスが反転する。

目的のアドレス <http://office-kitano.co.jp/contents/> を入力し、Enterキーを押す。