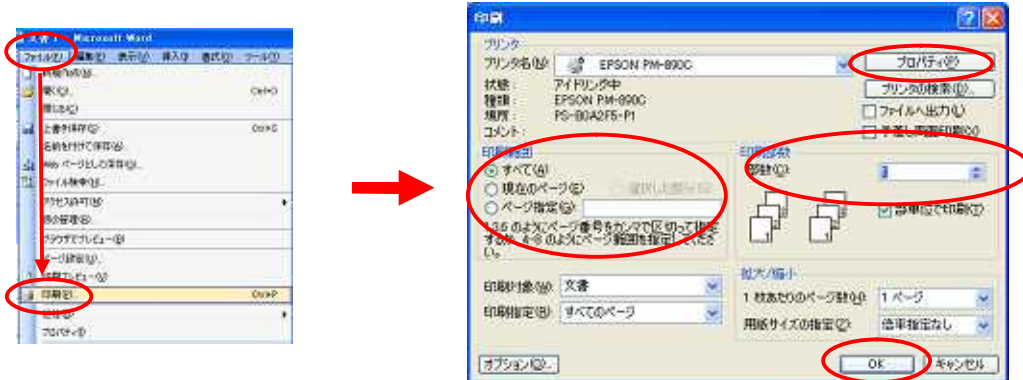


印刷をしましょう！

エプソンの場合

《ファイル》から《印刷》をクリック。印刷ダイアログが出てきます。

印刷範囲、印刷部数を確認して《OK》をクリックします。



《印刷範囲》ファイルをすべて印刷するのか？指定したページだけを印刷するのか？をこの場所で指示します。

《印刷部数》ファイルの印刷部数をボックスの右横にある \cdot で指示します。何もしなければ、部数は「1」になっています。

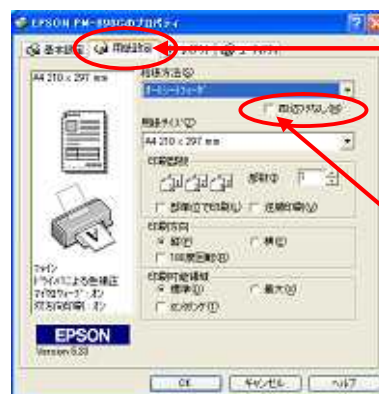
《プロパティ》用紙種類や給紙方法など、印刷に関するの詳細設定をこのプロパティで行います。

《プロパティ》で設定を変えてみましょう！



《基本設定》タブ

用紙種類や、インク設定などをこの場所で設定します。
インク残量もこの場所で確認できます。



《用紙設定》タブ

用紙サイズや給紙方法などは、ここで設定します。
四辺フチなしの設定の場合、この場所にチェックを入れます。



《ユーティリティ》タブ

ノズルチェック：ノズルチェックパターンを印刷して、ノズルの目詰まりを確認して下さい。
ヘッドクリーニング：インクがかすれたり汚れたりした時に行ってください。

写真をたくさん印刷した後や、色がおかしいと思ったときはまず、ヘッドクリーニングしてみましょう！！

《スタート》《コントロールパネル》《プリンタと・・・》《FAXと・・・》
準備完了プリンタ上で右クリック《印刷設定》でも同じボックスが出ます。